

APAPRO® Professional Homecare

Dentifricio remineralizzante alla nano-idrossiapatite

Tattamento professionale per la cura dentale con nano<mHAP>*

Uso domiciliare

- ✓ protezione dalla carie
- ✓ sollievo dalla sensibilità dentale
- ✓ remineralizzazione
- ✓ denti naturalmente più bianchi

120g



Dentifricio remineralizzante consigliato professionalmente per l'uso quotidiano a casa



Uso professionale in studio

- ✓ dopo l'igiene orale professionale
- ✓ trattamento delle ipomineralizzazioni (MIH)
- ✓ dopo lo sbiancamento
- ✓ dopo la levigatura parodontale
- ✓ dopo la rimozione dell'apparecchio ortodontico
- ✓ per uso protettivo generale

55g



Crema remineralizzante da usare da parte dei professionisti del settore dentale

*Nano<mHAP>

L'ingrediente attivo originale di SANGI, nano<mHAP>, è una forma non abrasiva di idrossiapatite, sviluppata specificamente per l'igiene orale fin dagli anni '70. È l'unica idrossiapatite ufficialmente riconosciuta dal governo giapponese come agente anti-carie ("Idrossiapatite Medica"), dal 1993.

Idrossiapatite

Componente principale di ossa e denti, l'idrossiapatite è un fosfato di calcio biocompatibile e sicuro, ampiamente usato in campo medico e dentale.

Smalto (traslucido)

97% idrossiapatite

Dentina (colore avorio)

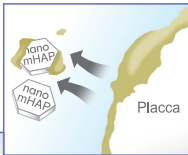
70% idrossiapatite



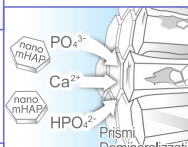
Funzioni anti-carie clinicamente approvate della nano<mHAP>

La nano<mHAP> protegge dalla carie e rende i denti più puliti, lisci e forti grazie a

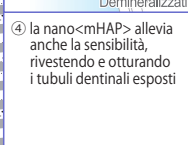
① adesione alla placca e riduzione dei batteri



② riempimento e riparazione delle microfessure superficiali

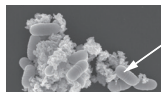


③ remineralizzazione della carie iniziale sotto la superficie dello smalto



④ la nano<mHAP> allevia anche la sensibilità, rivestendo e otturando i tubuli dentinali esposti

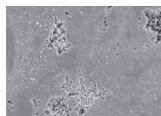
Esempi di dati di laboratorio



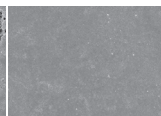
S. Mutans bacteria

(SEM)

(a) <mHAP> che aderisce ai batteri cariogeni *S. mutans*

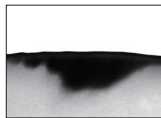


(b) Smalto abraso

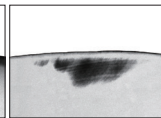


(c) Dopo il trattamento con <mHAP>

(SPM)

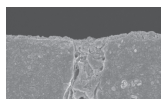


(d) Carie iniziale (demineralizzazione)



(e) Dopo il trattamento con <mHAP> (remineralizzazione)

(CRM)



(f) Sezione trasversale della dentina che mostra tubuli occlusi e rivestimento superficiale con <mHAP> (SEM)

Modalità d'uso:

Per ottenere il massimo beneficio dai dentifrici con nano<mHAP>, si consiglia di:

- 1) applicare una piccola quantità (1 - 1,5 cm) sullo spazzolino;
- 2) spazzolare denti e gengive accuratamente per 3-5 minuti, idealmente dopo ogni pasto (3 volte al giorno);
- 3) sciacquare leggermente e sputare dopo lo spazzolamento.

Avvertenze d'uso:

*In caso di irritazione o reazioni cutanee, interrompere l'uso e consultare un medico, dentista o farmacista.

*Trattandosi di un dentifricio, non ingerirlo.

*Uno spazzolamento troppo energico può danneggiare denti e gengive. Consultare il proprio dentista o igienista dentale per imparare la tecnica corretta.

Conservazione:

*Chiudere bene il tappo dopo l'uso e conservare il prodotto in un luogo fresco e pulito, fuori dalla portata dei bambini.

Ripristinando la levigatezza e la densità minerale dello smalto, la nano<mHAP> contribuisce a denti naturalmente bianchi.

*Sangi Central Research Laboratory, Japan

